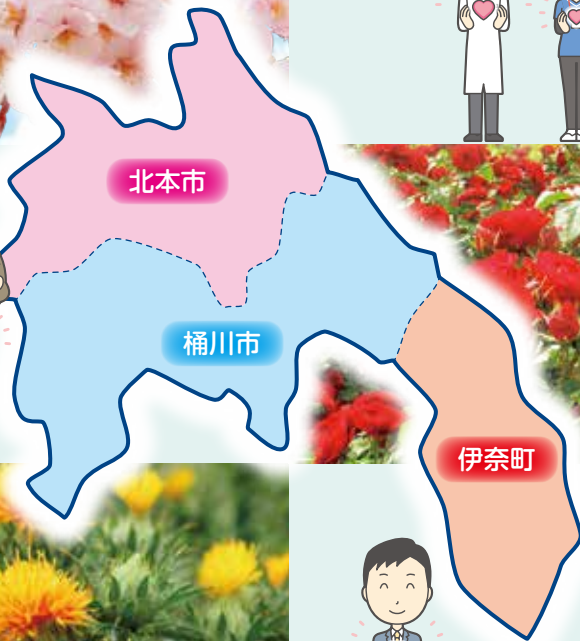
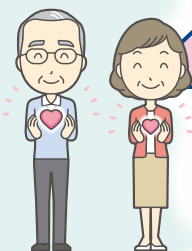
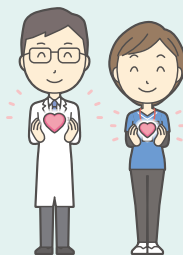


# 桶川北本伊奈地区 在宅医療連携センターご案内



桶川北本伊奈地区在宅医療連携センター

## 在宅医療連携センターとは…

桶川北本伊奈地区在宅医療連携センターは、桶川市・北本市・伊奈町から委託を受けて、医療機関と介護事業所などの関係者の連携を推進し医療と介護の両方を必要とする状態の高齢者等の方が、住み慣れた地域で自分らしい暮らしを、人生の最期まで続けることができるように、サポートしています。

桶川市、北本市、伊奈町の住民の方、医療・介護関係者、地域包括支援センター等からの在宅医療・介護に関する相談に対応しております。

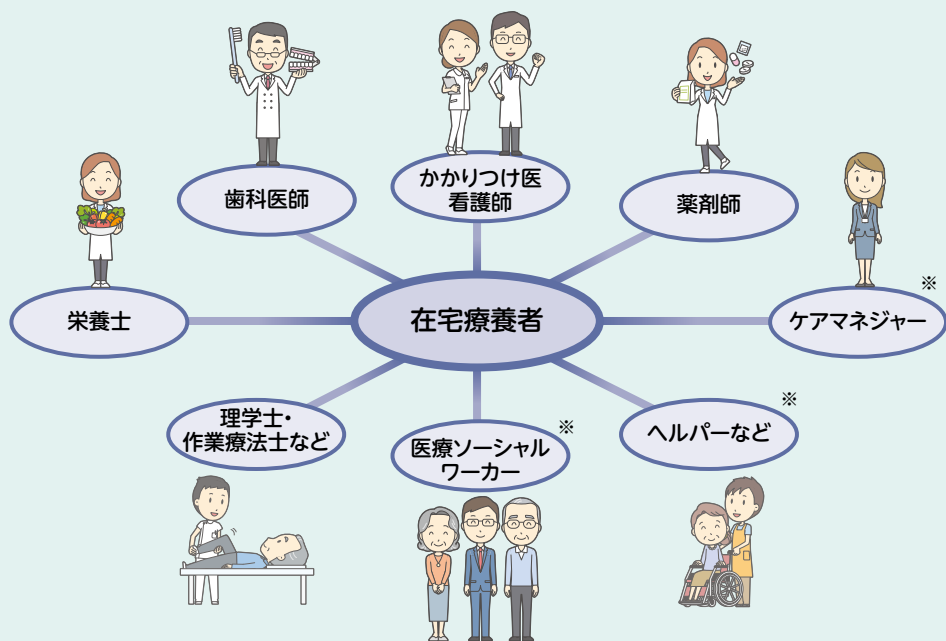
### ●●● 相談事例 ●●●

- 病院から退院をすすめられ在宅療養となる予定。しかし、自宅での介護に不安がある。訪問診療医、訪問看護についても聞きたい。  
〈家族から〉
- 都内の病院に通院していたが、加齢により通院は難しくなった。自宅に近いクリニックを教えてほしい。  
〈家族から〉
- 訪問診療医、訪問看護ステーションについての情報を提供してほしい。  
〈介護事業所から〉
- 往診してくれるクリニックを教えてほしい。  
〈家族から〉



## チームで支える在宅医療

さまざまな専門職の方々が在宅療養を支えます。  
在宅医療・介護に関する相談を受け付けています。



### ※用語説明

**ケアマネジャー**：利用者さんに合った介護サービスが受けられるように計画を立てます。

**ヘルパー**：料理・洗濯の生活援助、入浴・排泄・食事等の身体介護を行います。

**医療ソーシャルワーカー**：主に病院に所属し、患者さんや家族の相談内容に対して、医療機関や関係機関の調整役を担っています。

## かかりつけ医をもちましょう

### かかりつけ医とは…

- 健康に関することを何でも相談できる
- 必要な時は専門の医師・医療機関を紹介、主治医意見書の発行
- 身近で頼りになる医師

### かかりつけのお医者さんをもつメリット…

あなたの普段の体調や家族の様子、病歴などをよく知っています。病気の経過や飲んでいる薬などもわかったうえで、総合的に診察してくれます。

## 「かかりつけ医」をもつと安心

かかりつけ医をもつと日頃の健康相談や大病院への受診など判断に困った時に「どうすればよいか」を相談でき安心です。

些細なことでも  
健康状態の変化を  
話しやすい

「どうするとよいか」  
適切な判断を  
知ることができる

家族の健康  
についても  
相談しやすい

### Q 自分で選んでいいの？

かかりつけ医はご自身で選択できます。  
日常生活における健康の相談や体調が悪い時などにまず相談する。  
自分が信頼できると思った医師であればかかりつけ医と呼んで構いません。

### Q 選ぶのは一人なの？

かかりつけ医は一人に決める必要はありません。  
例えば内科のかかりつけ医の他に眼科にも通院している  
という場合には眼科の医師もかかりつけ医と言えます。

### Q 何科の医師を選べばいいの？

内科医がかかりつけ医と思われがちですが、どの診療科  
の医師でもかかりつけ医になります。



## 「もしもの時」に備えて自分らしく生きるために

予期しない出来事や突然の病気などもしもの時に、自分の希望を伝えられなくなったときに、あなたの受ける医療やケアについて、家族などがあなたに代わって難しい決断をする場合に重要な助けとなります。

### アドバンス・ケア・プランニング（ACP）とは？

もしもの時に備えて、受けたい医療やケアについて、あなたの希望や思いを、家族や大切な人、かかりつけ医をはじめとした医療者とともに話し合っておくことです。

最期の時まで、自分らしく穏やかに生きるために、もしもの時のことを考えてみませんか？

### いつから始めるの？

① 今から始めましょう！元気な方でも、いつ、もしもの時を迎えるかわかりません。そうなる前に、あなたの希望や思いを整理して、家族や大切な人と話し合っておけば、自分で意思を伝えたり判断することが難しくなった時に、家族などが、あなた自身の希望に配慮した対応をしやすくなり、代わりに判断する時の悩みや負担を軽くすることができます。

② 今、医療や介護を受けている方は、あなたの想いや希望に沿った最適の選択ができるように、かかりつけ医をはじめとした医療者とともに相談しながら考えてみましょう。

わからないことがあれば、ケアマネジャーや地域包括支援センターに相談することができます。

アドバンス・ケア・プランニング(ACP)には、法的な意味合いや拘束力はありません。健康状態や生活環境の変化等によって、いつでも何度でも書き直すことができます。生活環境が変わった時や、人生の節目(イベント、誕生日、結婚記念日)などに、話し合いをして見直しをしましょう。

病気になったり介護が必要になった時、これからどのように暮らしたいか、また、治療やケアについて考えてみましょう。

ACP＝人生会議：もしもの時のために、あなたが望む医療やケアについて、前もって考え、繰り返し話し合い、共有する取組のことをいいます。

## “アドバンス・ケア・プランニングシート”

### あなたにとって大切なことは？

あなたの人生で大切にしたいことは何ですか？  
これから先、どのように暮らしていきたいですか？

### あなたが受ける治療やケアの希望は？

考えたくないことですが、あなたが病気になったり、大きなケガをした時のことについて、あらかじめ、あなたの希望や想いについて心づもりをしておく、もしもの時に安心です。

あなたがこれから受けるかもしれない治療やケアについて、どう考えますか？

#### ①もしも、病気になったり大きなケガをしたら？

- 一日でも長く生きられるような治療を受け続けたい。
- 期間を決めて治療を受けて、それから考えたい。
- とにかく病気が治ることを目的とした治療を受けたい。
- 死期が早まって、痛みや苦しみを和らげるための十分な処置や治療を受けたい。
- できるだけ自然な形で最期を迎えられるよう、必要最小限の治療を受けたい。
- 延命は考えずに、穏やかに過ごしたい。

#### ②もしも、病気や障害などで自分で歩けなくなり介護が必要な状況になった時は、どこで、どのように過ごしたいですか？

#### ③もしも、病状が進み、最期の時が近くなった時に過ごしたい場所はどこですか？

### あなたの代わりに判断は誰にしてほしい？

もしも、病状や認知症が進み、意識の薄れた場合など、あなた自身が判断したり希望を伝えることができなくなった時、あなたの代わりに医療やケアの判断をしてもらいたい人を考えておくことは大切です。代わりに判断は誰にしてほしいですか？

## 身近な相談・問合せ窓口

### ● 桶川北本伊奈地区在宅医療連携センター

- ・主に在宅での医療等の療養に関する相談に対応します。
- ・窓口開設時間は、平日の9:00～17:00です。(但し8/13～15、12/29～1/3は休み)
- ・電話番号：048-658-9224

### ● 市役所・町役場

- ・介護保険や高齢者福祉サービスについてのご相談に対応します。
- ・開庁時間は、平日の8:30～17:15です。

名 称	電話番号
桶川市 高齢介護課	048-786-3211(代)
北本市 高齢介護課	048-591-1111(代)
伊奈町 いきいき長寿課	048-721-2111(代)

### ● 地域包括支援センター

- ・介護、保健、福祉の専門職がチームとなり地域で暮らす高齢者からの様々な相談に対応します。

名 称	電話番号	担当地区
<b>桶川市地域包括支援センター</b>		
ハートランド	048-777-7055	東、西、南、北、寿、神明、 国道西側の坂田、国道西側の加納
ルーエハイム	048-789-2121	鴨川、朝日、若宮、泉、 下日出谷、下日出谷東、下日出谷西
桶川市社会福祉協議会	048-728-2265	末広、坂田東、坂田西、篠津、五町台、舎人新田、 小針領家、倉田、赤堀、国道東側の坂田、 国道東側の加納
ねむのき	048-783-5311	上日出谷、上日出谷南、川田谷
<b>北本市地域包括支援センター</b>		
西センター(いこいの家内)	048-591-3495	東5、緑1～3丁目、中央1～4丁目、本町1～8丁目、 西高尾1～8丁目
東センター	048-577-5100	山中1・2丁目、東7～11・19・宮内1～3丁目、 アトレ、ワコーレ、東間1～8丁目、深井第1～3、 サンマンション、スカイハイツ
北本市社会福祉協議会	048-590-4011	栄1～5、グリーンハイツ、西2、台原、三菱、京王、 南団地、東原団地、西3～20、アースドリーム、 ハイムタウン、チサン第3、北里
きたもと寿苑	048-590-1000	北本1～4丁目、本宿1～8丁目、 東3～4、中丸1～9丁目、ニツ家1～4丁目、 ニツ家団地、マリオン、ハイデンス
<b>伊奈町</b>		
伊奈町地域包括支援センター	048-720-5656	中部・北部地区 (伊奈中学校区・小針中学校区)
// 南部地域包括支援センター	048-795-4900	南部地区 (南中学校区)

## お問合せ先

### 《桶川北本伊奈地区在宅医療連携センター》

センター開設日時：月曜日～金曜日 9：00～17：00  
(土・日・祝日、8/13～15、12/29～1/3は除く)

〒363-0012 桶川市末広2-8-8 (桶川市地域福祉活動センター1階)

電話：048-658-9224